

# Uso de Métodos de Planificación Familiar: Cerrando una Brecha en las Zonas Marginales del Pacífico Colombiano



Claudia Llantén MD, MPH  
RAISE , Columbia University

IAWG 2010

## Objetivo

Describir las lecciones aprendidas y los desafíos que enfrentan un proveedor de servicios de planificación familiar en las zonas marginales y afectadas por conflicto en el Pacífico colombiano

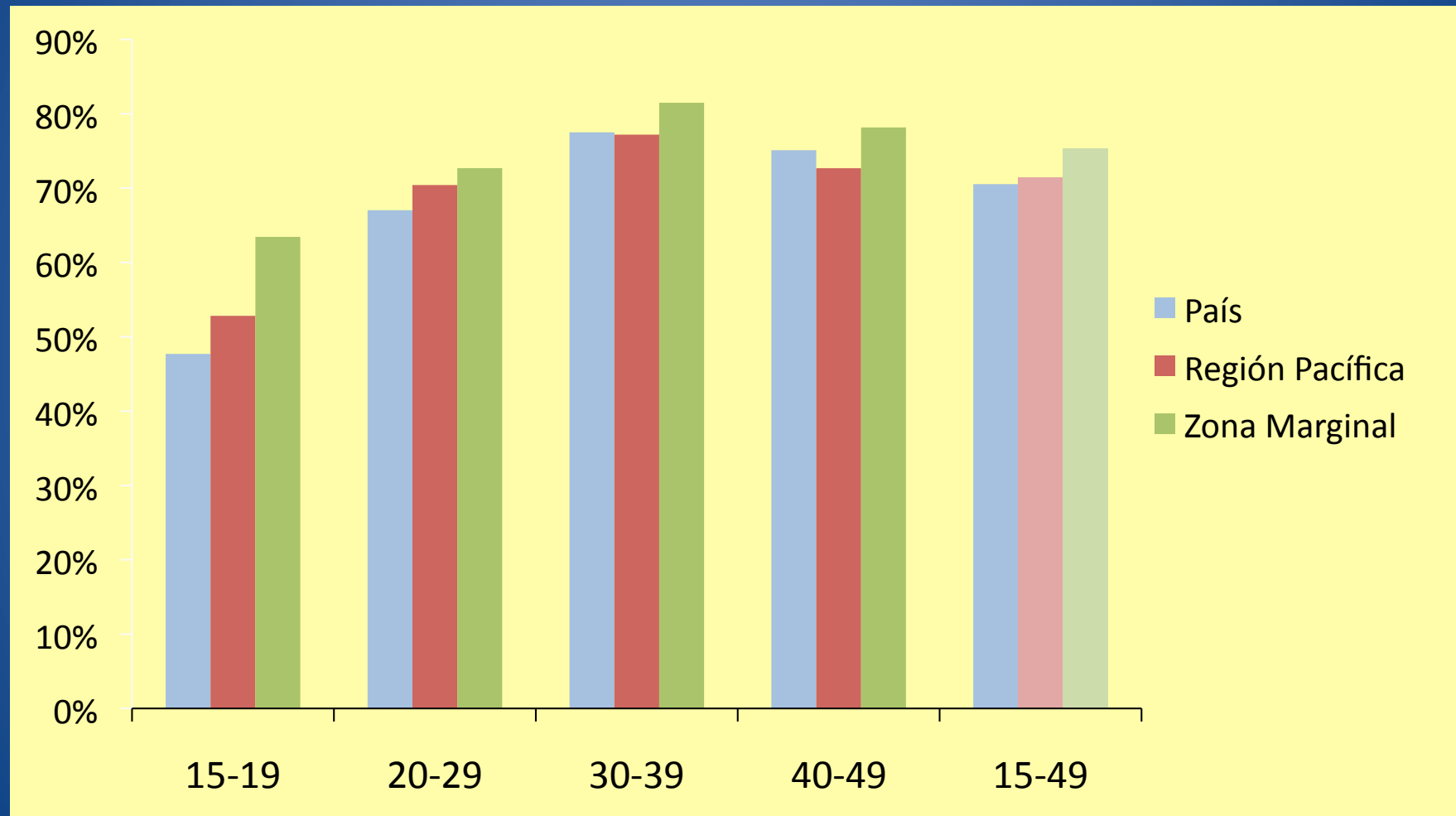
## Métodos

- Encuestas poblacionales
  - ENDS (2005)
  - Encuesta Profamilia/RAISE (2008)
- Entrevistas semiestructuradas con informantes claves

Áreas de Intervención en la Región Pacífica Colombiana

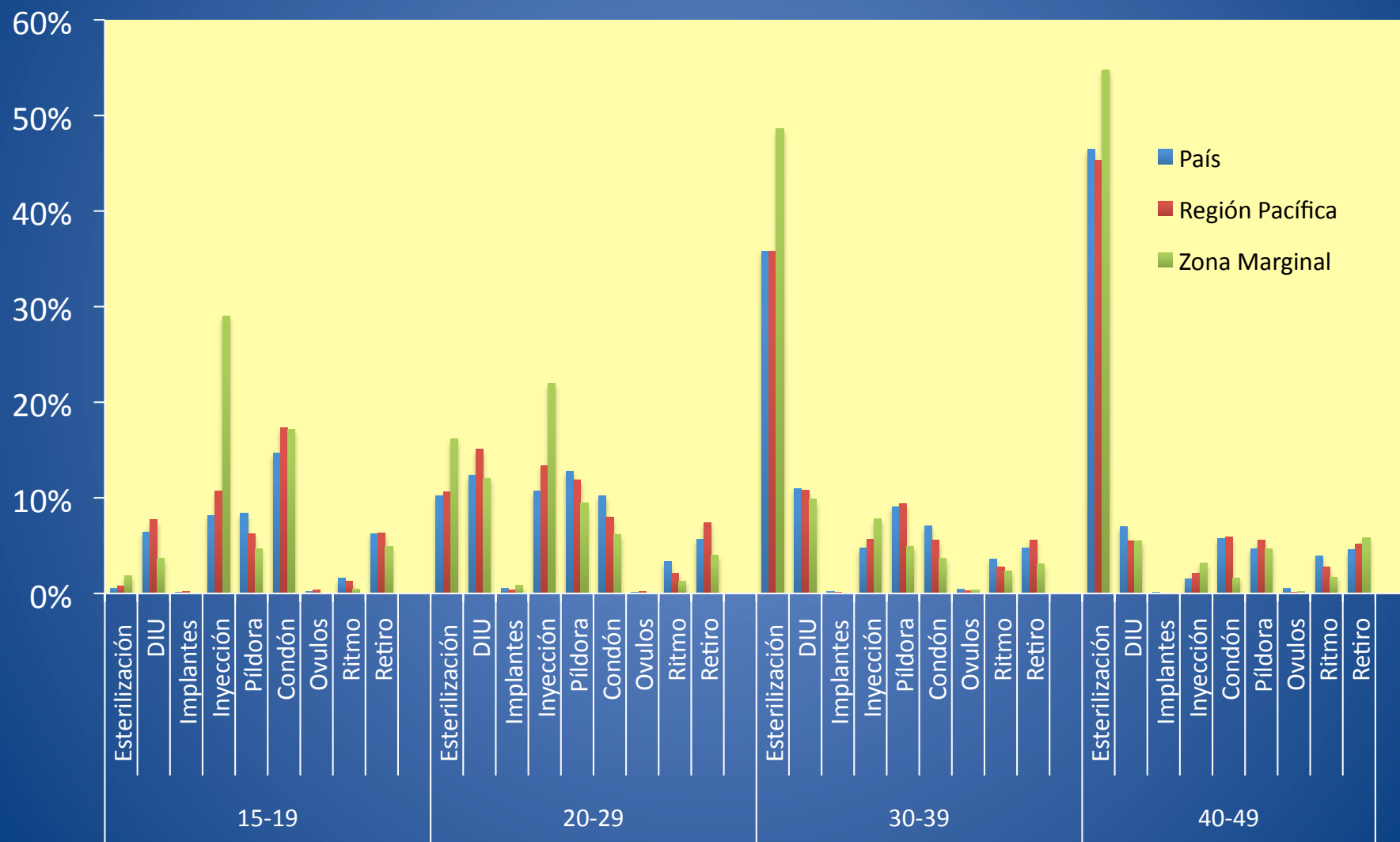


# Uso de MPF por Grupo de Edad y Area Geográfica



Source: ENDS-DHS 2005, Profamilia/RAISE survey 2008

# Uso por Tipo de Método, Grupo de Edad y Región Geográfica



# Factores Determinantes de Exito

- ❑ Cultura Organizacional
  - Personal calificado y sensibilizado
  - Analisis de contexto
  - Cumplimiento
- ❑ Oferta de Servicios Asistenciales y Educativos
  - “acceso real” sobrepasando barreras geográficas, económicas y religiosas
- ❑ Equilibrio Social y Financiero
  - Servicios integrados a la comunidad
  - Pago simbólico por parte de los usuarios
- ❑ Evaluación Permanente
- ❑ Neutralidad Política y Religiosa



*“servicios sin educación se pueden prestar para malos usos y errores; educación sin servicios crea falsas expectativas”*  
Informante Clave Profamilia, Colombia



# Limitantes

- ❑ Falta de recursos financieros
  - Acceso costoso a zonas rurales
  - Devaluación de la moneda
- ❑ Dificultad para encontrar personal en zonas rojas
- ❑ Falta de colaboración por parte de otros organismos, especialmente a nivel local



# Conclusión

A pesar de los desafíos que presenta ofrecer servicios a poblaciones marginales y desplazadas como limitados recursos financieros, la falta de colaboración para aplicar los acuerdos de gobierno, barreras geográficas y situaciones de conflicto; el modelo de servicios de Planificación Familiar adelantado por Profamilia Colombia evidencia grandes logros. El éxito de Profamilia demuestra que un programa bien establecido con un fuerte compromiso para ofrecer servicios integrales de PF en las zonas marginadas y afectadas por conflictos hacen posible satisfacer las necesidades de PF en estos escenarios.

